



**Business  
Consulting  
Group**

**M.Stortti** Negócios e Resultados

MSCA  
Business  
Consulting  
Group



**MS**

**PROPERTIES**

DESENVOLVIMENTO IMOBILIÁRIO



**Maurênio Stortti**  
Consultores Associados

**Maurênio Stortti**  
Advogados Associados

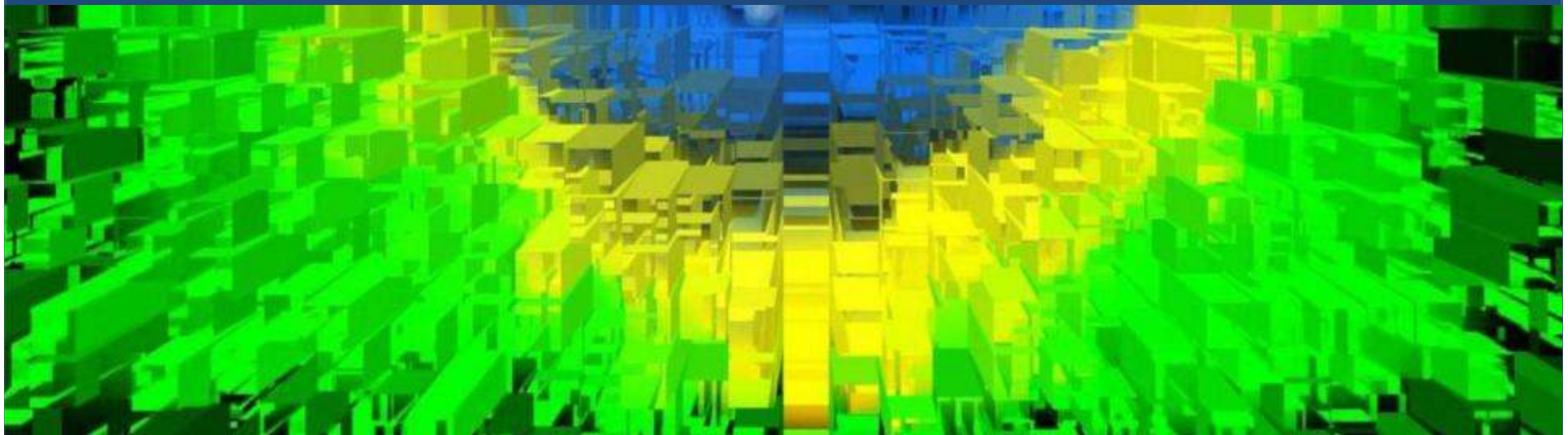
**MSP** MAURÊNIO STORTTI  
PARTICIPAÇÕES



**Business  
Consulting  
Group**

**M.Stortti** Negócios e Resultados

# **OPORTUNIDADES DE INVESTIMENTO NO BRASIL**





**BRASIL**



<b>Área total:</b>	<b>8.514.876,599 km<sup>2</sup></b>
<b>População:</b>	<b>190.732.694 habitantes</b>
<b>Unidades Federativas:</b>	<b>27</b>
<b>Regiões:</b>	<b>5</b>
<b>Nº de Municípios:</b>	<b>5.564</b>
<b>PIB 2010:</b>	<b>R\$ 3,675 trilhões (+7,5 % sobre 2009)</b>



**Business  
Consulting  
Group**

**M.Stortti** Negócios e Resultados

# **INFRAESTRUTURA NO BRASIL: CENÁRIOS E PERSPECTIVAS**





**M.Stortti**

**Business  
Consulting  
Group**

**Negócios e Resultados**

# **INFRAESTRUTURA ENERGIA**



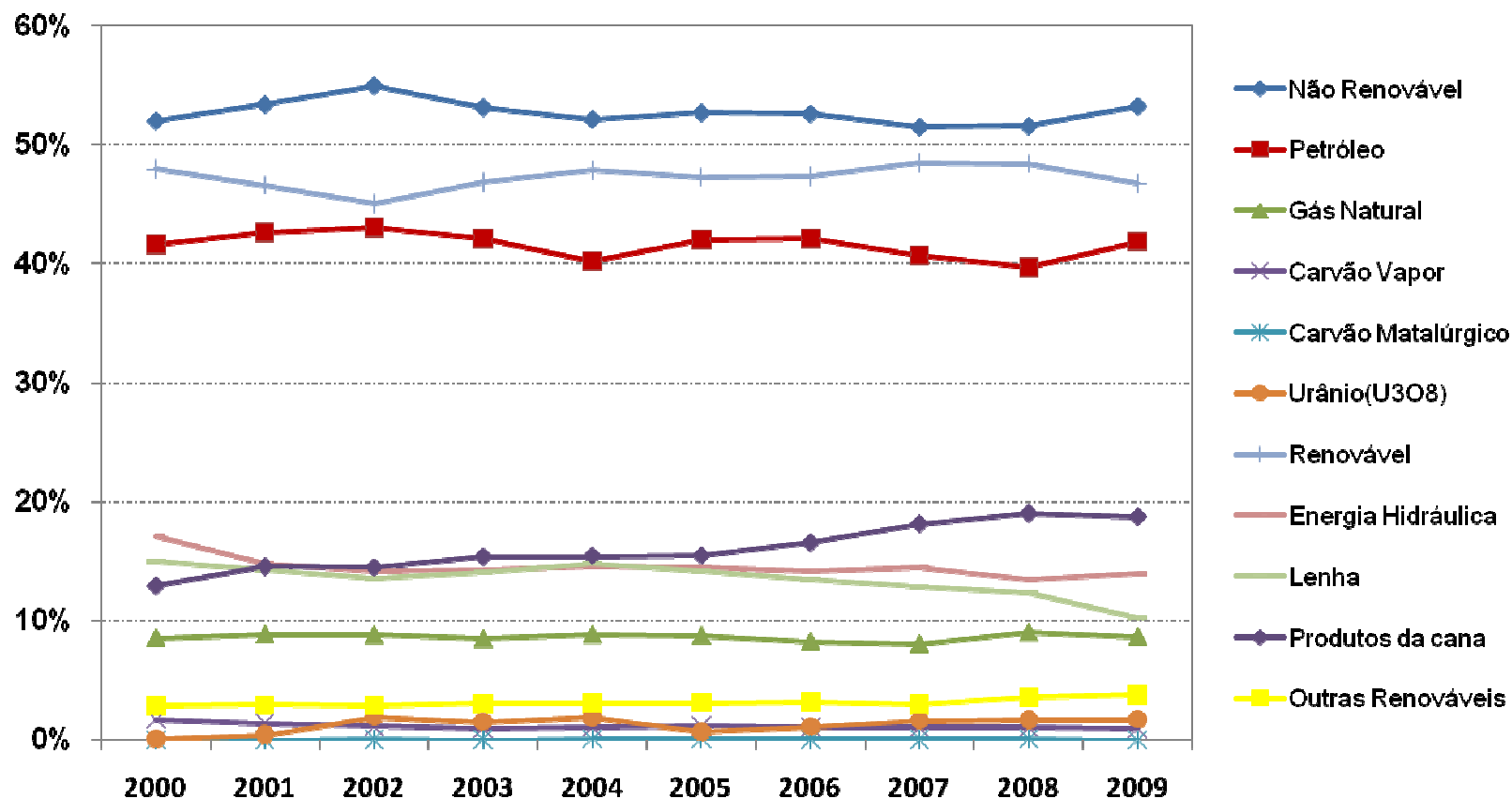


## Composição da Matriz Energética no Brasil

Tipo de fonte energética	Participação em 2008	Variação 2008/2007
<b>Não renováveis</b>	<b>53,25%</b>	<b>5,20%</b>
Petróleo	41,91%	7,50%
Gás Natural	8,70%	-1,90%
Carvão Mineral	0,93%	-15,90%
Urânio	1,71%	4,20%
<b>Renováveis</b>	<b>46,75%</b>	<b>-1,60%</b>
Energia Hidrelétrica	13,95%	5,80%
Lenha e carvão vegetal	10,21%	-15,90%
álcool e outros produtos de cana-de-açúcar	18,77%	0,50%
Outras renováveis	3,83%	9,00%
<b>Total</b>	<b>100,00%</b>	<b>1,90%</b>

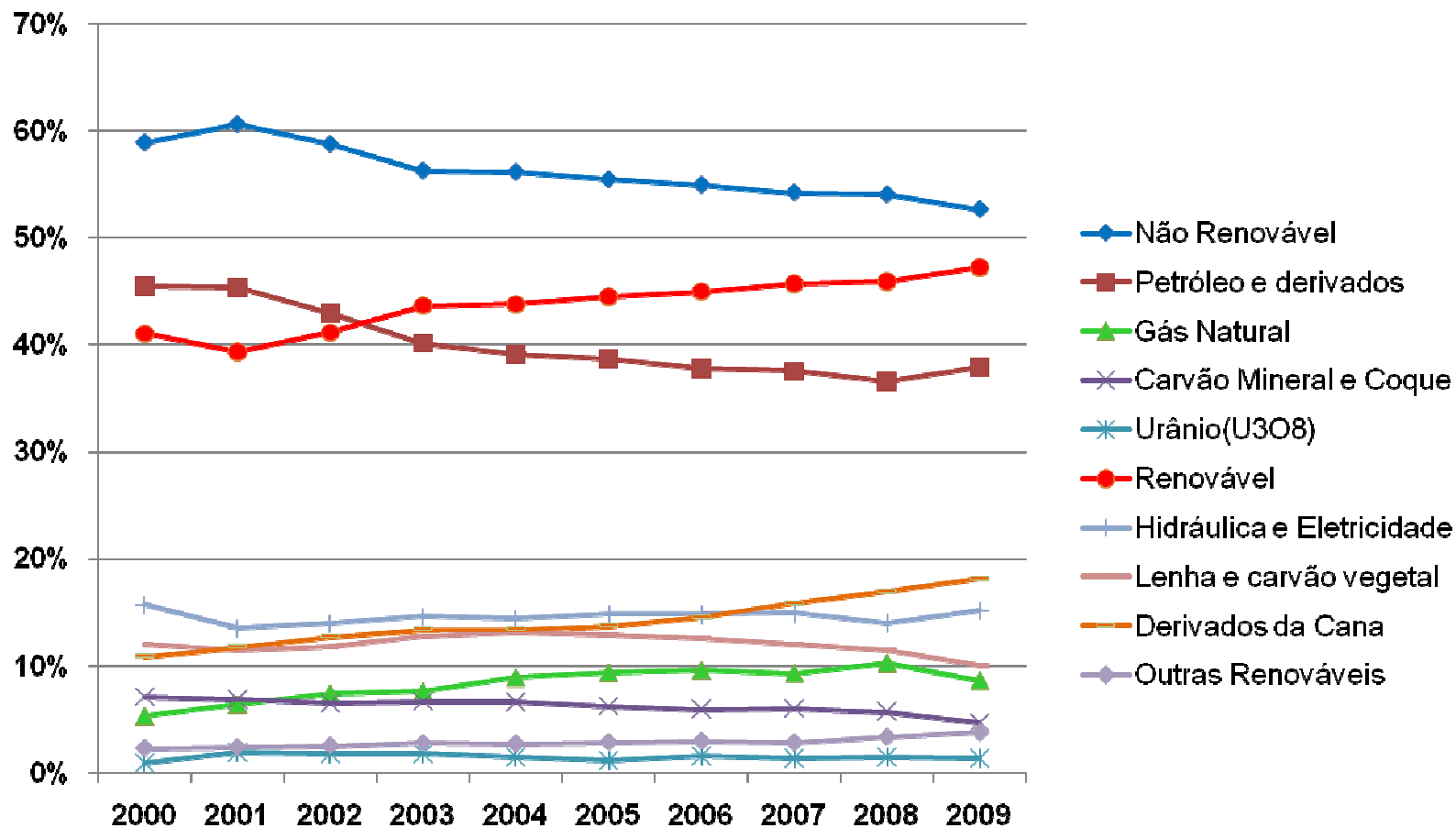


# Produção de Energia Primária





## Oferta Interna de Energia





**Business  
Consulting  
Group**

**M.Stortti** Negócios e Resultados

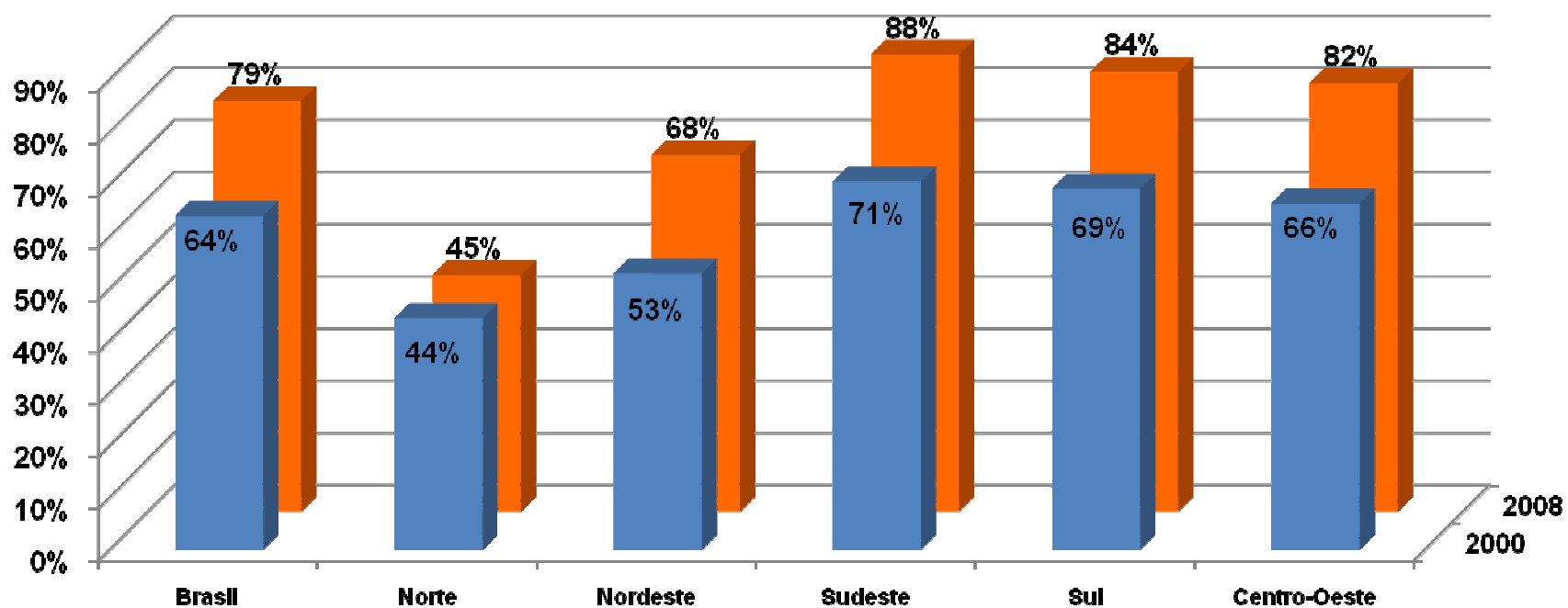
# **INFRAESTRUTURA SANEAMENTO**





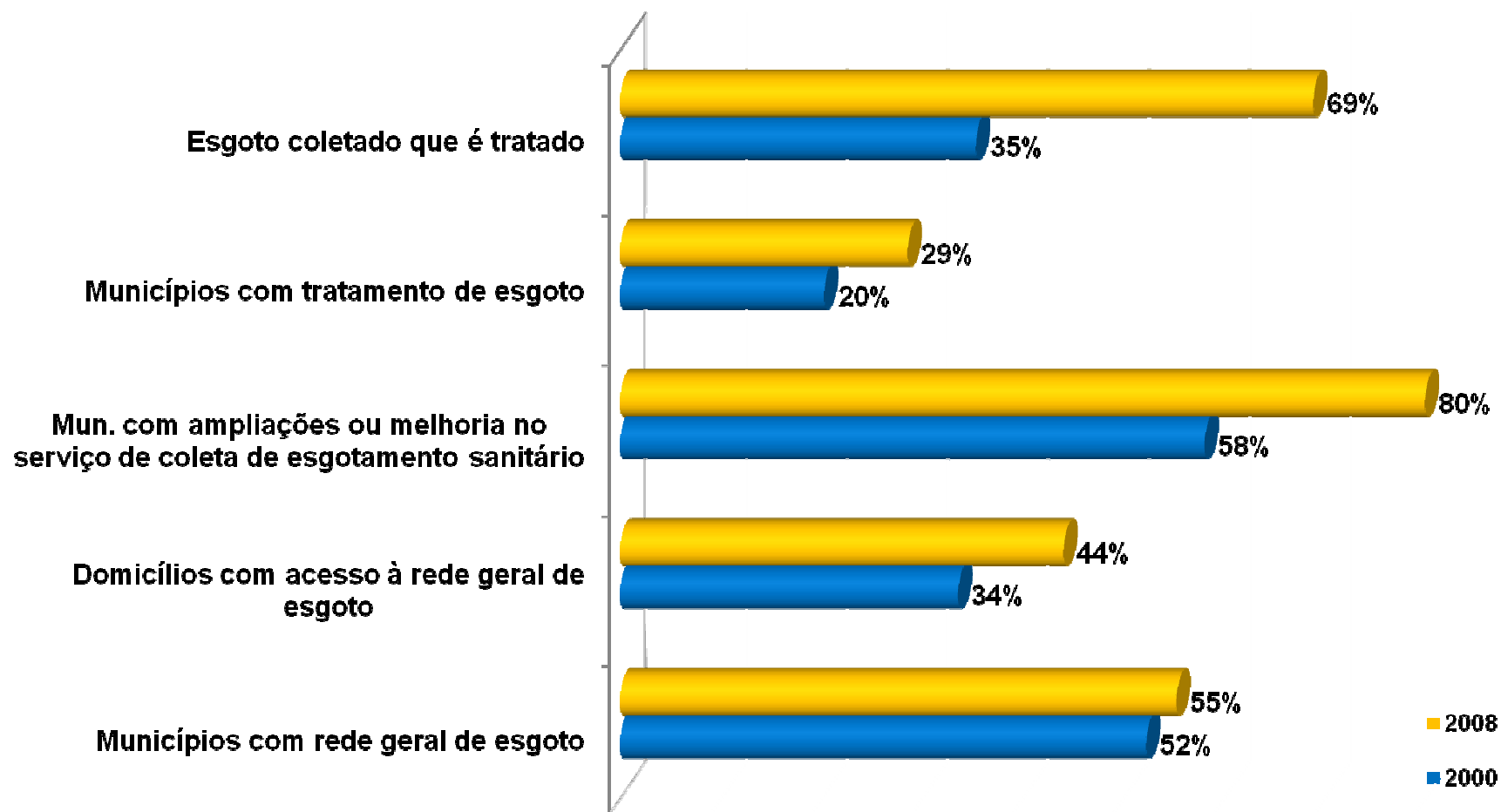
# Saneamento

**Domicílios abastecidos de água por rede geral, segundo as grandes regiões - 2000/2008**



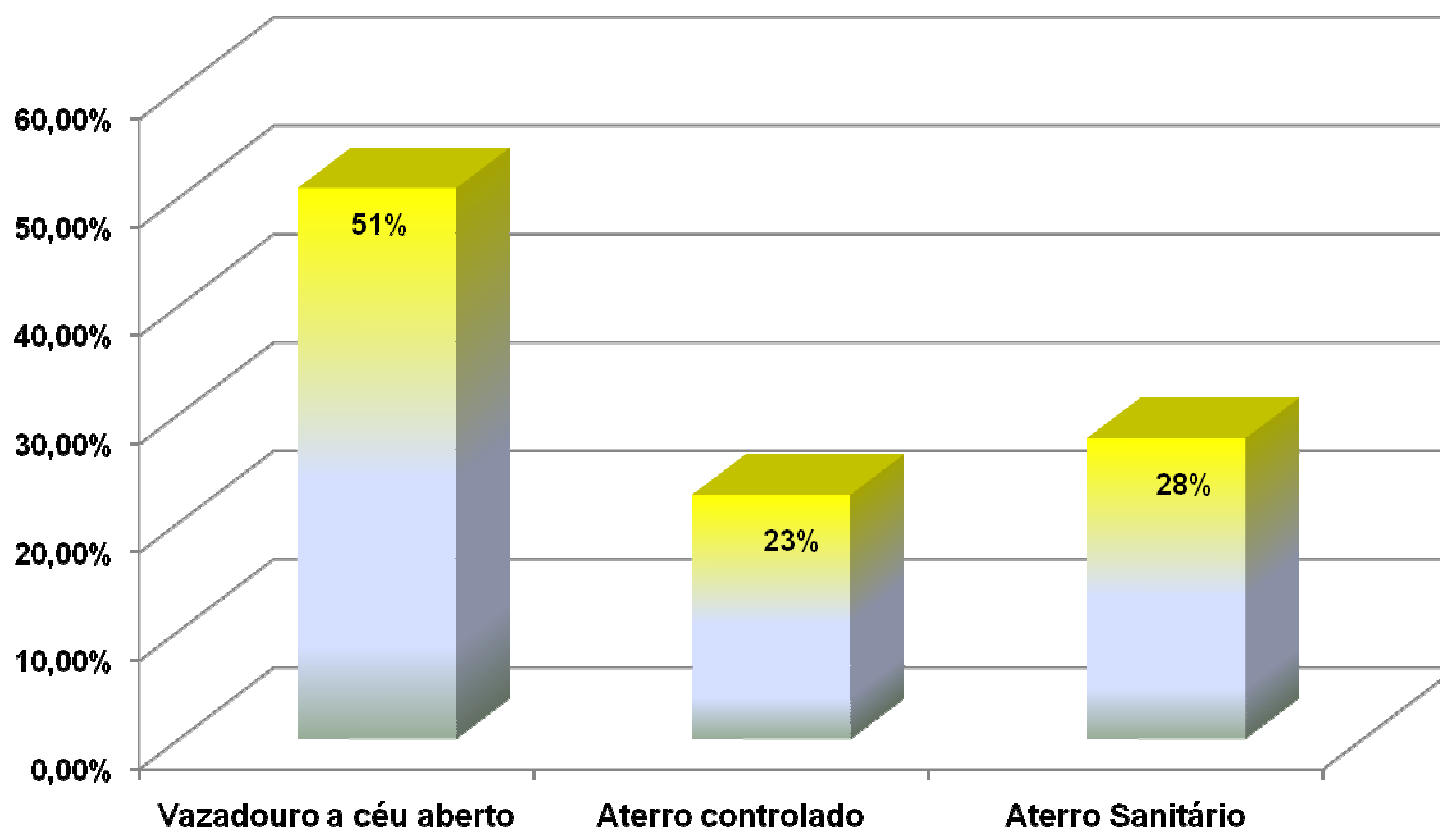


## Evolução percentual das principais variáveis do esgotamento sanitário - Brasil - 2000/2008





## Destino Final dos resíduos sólidos, por unidades de destino dos resíduos Brasil - 2008





**Business  
Consulting  
Group**

**M.Stortti** Negócios e Resultados

# INFRAESTRUTURA TRANSPORTES





# Transporte Aéreo

## Número de aeroportos

Internacionais	33
Domésticos	35
Pequenos, aeródromos	2.783
Helipontos	1.040
Total	3.891

---



# Transporte Aéreo

## Movimento Anual de Passageiros (Embarcados + Desembarcados)

Tipo		2006	2007	2008	2009	2010
Regular	Doméstico	84.548.978	93.096.063	95.688.193	110.801.414	134.833.753
	Var. %	-	10%	3%	16%	22%
	Internacional	11.347.604	11.811.455	12.729.272	12.715.061	15.403.714
	Var. %	-	4%	8%	0%	21%
Não Regular	Doméstico	4.610.614	3.953.962	2.979.418	2.984.084	3.016.613
	Var. %	-	-14%	-25%	0%	1%
	Internacional	808.063	786.097	542.372	399.949	538.497
	Var. %	-	-3%	-31%	-26%	35%
Executiva/Geral	Executiva/Geral	870.117	902.048	961.166	1.235.108	1.571.387
	Var. %	-	4%	7%	29%	27%



Movimento Anual de Aeronaves (Pousos + Decolagens)						
Tipo		2006	2007	2008	2009	2010
Regular	Doméstico	962.739	1.045.034	1.127.831	1.274.585	1.484.668
	Var. %	-	9%	8%	13%	16%
	Internacional	113.692	129.111	133.889	131.115	136.095
	Var. %	-	14%	4%	-2%	4%
Não Regular	Doméstico	376.456	363.025	341.119	335.165	362.180
	Var. %	-	-4%	-6%	-2%	8%
	Internacional	13.417	16.139	13.720	11.409	16.798
	Var. %	-	20%	-15%	-17%	47%
	Executiva/Geral	452.234	484.459	512.264	538.676	648.708
	Var. %	-	7%	6%	5%	20%



# Transportes

## Ferrovias

### Extensão da malha ferroviária (em quilômetros)

malha privada	28.840
Malha pública	866

### Transporte anual nas ferrovias

Carga(em toneladas)	532.700.000
Número de passageiros	1.730.000



## Portos

### Número de portos e terminais de uso privativo

Portos organizados	37
terminais de uso privativo	84
total	121

### Carga anual operada nos portos (em milhões de toneladas)

Granel sólido	433
Granel Líquido	198
Carga Geral	102
Total	733



# Transporte Rodovias

## Rodovias

### Extensão da malha rodoviária(em quilômetros)

Não pavimentada 1.499.519

Pavimentada 212.618

Total 1.712.137

---



M.Stortti

**Business  
Consulting  
Group**

Negócios e Resultados

# PAC

## Programa de Aceleração do Crescimento





### LOGÍSTICA

#### Investimentos em Transportes a partir de 2007 – R\$ 24,6 bilhões

##### Rodovias

- Conservação de 52.000 km –	R\$ 1,7 bilhão
- Manutenção e recuperação –	R\$ 8,0 bilhões
- Estudos e Projetos para 14.500 km –	R\$ 1,0 bilhão
- Controle de Peso das Cargas –	R\$ 660 milhões
- Sistema de Segurança –	R\$ 1,1 bilhão
- Sinalização de 52.000 km –	R\$ 470 milhões

##### Programas Especiais – Concessões

- Investimento total -	R\$ 3,8 bilhões
- Total de 2.601 km	



### LOGÍSTICA

**Investimentos em Transportes a partir de 2007 – R\$ 24,6 bilhões**

#### **Investimentos em Portos**

- Programa de dragagem nos portos – R\$ 1,1 bilhão

#### **Investimentos no Setor Marítimo**

- Financiamento à Marinha Mercante – R\$ 10,6 bilhões

- Ampliação da Frota de Petroleiros - R\$ 4,1 bilhões até 2010  
R\$ 5,0 bilhões após 2010



### ENERGIA

#### Investimentos em Biocombustíveis – Etanol e Biodiesel – R\$ 17,4 bilhões

**Biodiesel –**

R\$ 1.194 milhões

**Etanol –**

R\$ 12.112 milhões

**Alcoolduto -**

R\$ 4.100 milhões



### ENERGIA

#### Investimentos na Ampliação da Infraestrutura de Transporte de Gás Natural

##### **Investimentos em Gasodutos**

Região Norte

**R\$ 12,5 bilhões**

R\$ 2,8 bilhões

Região Nordeste

R\$ 4,6 bilhões

Região Sudeste

R\$ 5,1 bilhões

##### **Investimentos no GNL – Gás Natural Liquefeito**

**R\$ 2,9 bilhões**

Região Nordeste

R\$ 1,0 bilhão

Região Sudeste

R\$ 1,9 bilhões



### ENERGIA

#### Investimentos Consolidado em Infraestrutura Energética (após 2010)

Geração de Energia Elétrica	R\$ 20,7 bilhões
Transmissão de Energia Elétrica	R\$ 3,4 bilhões
Petróleo e Gás Natural	R\$ 138,1 bilhões
Combustíveis Renováveis	R\$ 27,0 bilhões
<b>Total</b>	<b>R\$ 189,2 bilhões</b>



## ENERGIA

### Investimentos em Petróleo, Gás Natural e Combustíveis Renováveis (após 2010)

#### **Petróleo – Total**

**R\$ 131,9 bilhões**

Petróleo - Exploração e Produção

R\$ 100,2 bilhões

Petróleo - Refino, Transporte e Petroquímica

R\$ 31,7 bilhões

#### **Gás Natural**

R\$ 6,2 bilhões

#### **Combustíveis Renováveis**

R\$ 27,0 bilhões

#### **Total**

**R\$ 165,1 bilhões**



## SOCIAL E URBANO

### Atendimento e Investimentos em Metrô

#### Atendimento

Aumento de 609 milhões de passageiros/ano

Fonte de Investimento – OGU

R\$ 1.511 milhões

Fonte de Investimento – Financiamento

R\$ 1.616 milhões

**Total**

**R\$ 3.127 milhões**



SOCIAL E URBANO

Investimentos em Saneamento Básico

**Investimentos**

Região Norte	R\$ 3,9 bilhões
Região Nordeste	R\$ 9,6 bilhões
Região Sudeste	R\$ 15,5 bilhões
Região Sul	R\$ 7,4 bilhões
Região Centro-Oeste	R\$ 3,6 bilhões
<b>Total</b>	<b>R\$ 40,0 bilhões</b>



## SOCIAL E URBANO

### Investimentos em Habitação

#### Investimentos

Região Norte	R\$ 4,9 bilhões
Região Nordeste	R\$ 16,2 bilhões
Região Sudeste	R\$ 23,9 bilhões
Região Sul	R\$ 6,6 bilhões
Região Centro-Oeste	R\$ 4,3 bilhões
<b>Total</b>	<b>R\$ 55,9 bilhões</b>



SOCIAL E URBANO

Investimentos em Infraestrutura Hídrica

**Investimentos**

Região Norte	R\$ 359 milhões
Região Nordeste	R\$ 11.759 milhões
Região Sudeste	R\$ 218 milhões
Região Sul	R\$ 151 milhões
Região Centro-Oeste	R\$ 171 milhões
<b>Total</b>	<b>R\$ 12.658 milhões</b>



SOCIAL E URBANO

Investimentos Consolidado em Infraestrutura Social e Urbana

Áreas

Luz para Todos	R\$ 8,7 bilhões
Saneamento	R\$ 40,0 bilhões
Habitação	R\$ 106,3 bilhões
Metrô	R\$ 3,1 bilhões
Recursos Hídricos	R\$ 12,7 bilhões
<b>Total</b>	<b>R\$ 170,8 bilhões</b>



## SOCIAL E URBANO

### Investimento Consolidado em Infraestrutura Hídrica

#### Programas

Revitalização de Bacias	R\$ 1.575 milhões
Integração Bacia S. Francisco	R\$ 6.558 milhões
Sistemas Abastec. Água Bruta	R\$ 1.338 milhões
Projetos de Irrigação	R\$ 3.187 milhões
<b>Total</b>	<b>R\$ 12.658 milhões</b>



M.Stortti

**Business  
Consulting  
Group**

Negócios e Resultados

# PAC 2

## Programa de Aceleração do Crescimento





TRANSPORTES

Investimentos totais de **R\$ 109 bilhões**, até 2020

Até 2014, investimentos de **R\$ 104,5 bilhões**



## TRANSPORTES

### RODOVIAS

**Investimentos de R\$ 48,4 bilhões até 2014**

**Investimentos de R\$ 2 bilhões até 2020**

Estradas vicinais – R\$ 1,8 bilhões até 2014

Manutenção de 55 mil km

Expansão de 7.917 km

Projetos de novos 12.636 km



## TRANSPORTES

### FERROVIAS

**Investimentos de R\$ 43,9 bilhões até 2014**

**Investimentos de R\$ 2,1 bilhões após 2014**

1.991 km de trens de alta velocidade  
(entre São Paulo e Curitiba; Campinas e Triângulo Mineiro; e  
Campinas e Belo Horizonte)

Expansão de 4.696 km de ferrovias

Projetos de 2.985 km



## TRANSPORTES

### PORTOS E HIDROVIAS

#### Portos

**Investimentos de R\$ 4,8 bilhões até 2014**

**Investimentos de R\$ 300 milhões até 2020**

48 empreendimentos em 21 portos – dragagem de aprofundamento, infraestrutura portuária, logística e terminais de passageiros.

#### Hidrovias

**Investimentos de R\$ 2,6 bilhões até 2014**

**Investimentos de R\$ 100 milhões até 2020**



## TRANSPORTES

### **AEROPORTOS**

#### **Investimentos de R\$ 3 bilhões até 2014**

14 aeroportos – Terminais de passageiros, pistas de pouso e decolagem, pátios e torres de controle, e novos estudos e projetos.



### **ENERGIA**

#### **Usinas Hidrelétricas**

Investimentos de R\$ 116 bilhões em 54 novas usinas

#### **Programa Luz para Todos**

Investimentos de R\$ 5,5 bilhões

#### **Petróleo (Pré-Sal)**

Investimentos de R\$ 64,5 bilhões até 2014

Investimentos de R\$ 61,2 bilhões após 2014

#### **Gás Natural**

Investimentos de R\$ 8,2 bilhões até 2014

Investimentos de R\$ 1,1 bilhão após 2014



### ABASTECIMENTO DE ÁGUA

**Investimentos totais de R\$ 25,1 bilhões até 2014**

Construção e ampliação de adutoras e estação de tratamento – R\$ 13 bilhões

Irrigação para agricultura e Revitalização de bacias – R\$ 12,1 bilhões



## **EIXOS DE INVESTIMENTOS**

<b>Nome</b>	<b>Abrangência</b>	<b>Investimento</b>	<b>Meta</b>
Cidade Melhor	Saneamento, Prevenção em Áreas de Risco, Mobilidade Urbana e Pavimentação	R\$ 57,1 bilhões	enfrentar os principais desafios das grandes aglomerações urbanas, propiciando melhor qualidade de vida.
Comunidade Cidadã	Unidades de Pronto-Atendimento (UPA) e Unidades Básicas de Saúde, Creches e Pré-escolas, Quadras esportivas nas escolas, Praças do PAC e Postos de Polícia Comunitária	R\$ 23 bilhões	Presença do Estado nos bairros populares, aumentando a cobertura de serviços



## **EIXOS DE INVESTIMENTOS**

<b>Nome</b>	<b>Abrangência</b>	<b>Investimento</b>	<b>Meta</b>
Minha Casa, Minha Vida	Minha Casa, Minha Vida, Financiamento SBPE, Urbanização de Assentamentos Precários	R\$ 278,2 bilhões	Redução do déficit habitacional, dinamizando o setor de construção civil e gerando trabalho e renda.
Água e Luz para Todos	Luz Para Todos, Água em Áreas Urbanas e Recursos Hídricos	R\$ 30,6 bilhões	Universalização do acesso à água e à energia elétrica



## EIXOS DE INVESTIMENTOS

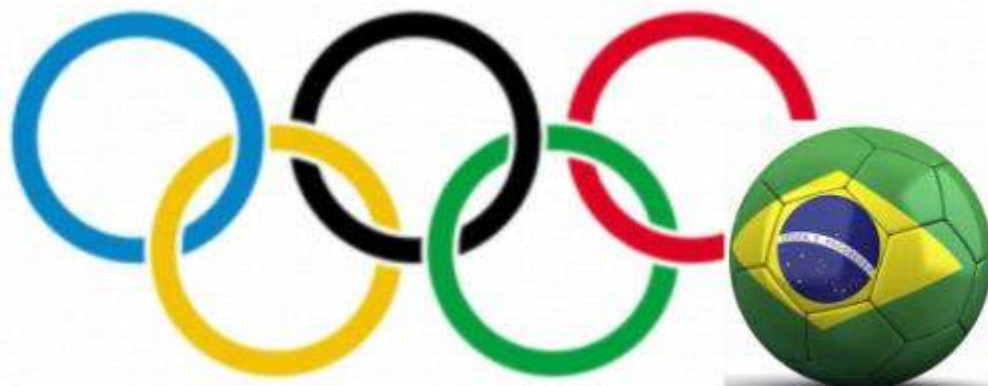
Nome	Abrangência	Investimento	Meta
Transportes	Rodovias, Ferrovias, Portos, Hidrovias, Aeroportos, Equipamentos para estradas vicinais	R\$ 104,5 bilhões (2011-2014) e R\$ 4,5 bilhões (pós-2014)	Consolidar e ampliar a rede logística, interligando os diversos modais, garantindo qualidade e segurança.
Energia	Geração e Transmissão de Energia Elétrica, Petróleo e Gás Natural, Indústria Naval, Combustíveis Renováveis, Eficiência Energética, Pesquisa Mineral.	R\$ 461,6 bilhões (2011-2014) e R\$ 626,9 bilhões (pós-2014).	A segurança do suprimento a partir de uma matriz energética baseada em fontes renováveis e limpas; desenvolver as descobertas no pré-sal, ampliando a produção.



**Business  
Consulting  
Group**

**M.Stortti** Negócios e Resultados

# **COPA DO MUNDO 2014 E JOGOS OLÍMPICOS 2016**





## **INVESTIMENTOS**

**Investimentos municipais e estaduais em transportes, hotéis e estádios.**

**Investimentos de R\$ 11,48 bilhões em obras de mobilidade urbana.**

30% deste valor para transporte sobre trilhos.

**Investimentos de R\$ 667 milhões em terminais turísticos nos portos das cidades-sedes.**



**FIFA WORLD CUP  
Brasil**

**NO TOTAL, OS INVESTIMENTOS PARA A  
COPA DO MUNDO DE 2014 DEVEM CHEGAR A**

**R\$ 20 BILHÕES**



**Business  
Consulting  
Group**

M.Stortti Negócios e Resultados

## JOGOS OLÍMPICOS 2016

### **INVESTIMENTOS**

**Investimentos de R\$ 30 bilhões do Comitê Organizador dos Jogos.**

Corredores de transporte expresso

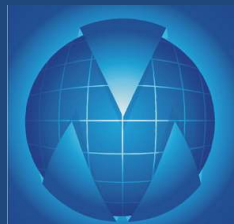
Novos hotéis e modernização do parque hoteleiro

Construção da Vila Olímpica e revitalização e construção de Praças e Parques Esportivos

**NO TOTAL, OS INVESTIMENTOS PARA OS  
JOGOS OLÍMPICOS DE 2016 POVEM CHEGAR A**

**R\$ 90 BILHÕES**





**M.Storti**

**Business  
Consulting  
Group**

---

**Negócios e Resultados**